

ALIGNMENT RELIABILITY CENTER 4.0

Kurulum talimatı

ALIGNMENT RELIABILITY CENTER 4.0

Kurulum talimatı

Burada başarılı bir program kurulumu için gerekli tüm bilgileri bulabilirsiniz.

Fluke Deutschland GmbH
Freisinger Str. 34
85737 Ismaning, Deutschland
Telefon +49 89 99616-0
İnternet www.pruftechnik.com

10/2025 baskısı

Sipariş numarası DOC 17.100.tr

Yazılım sürümü 3.1.0

Sistem gereksinimleri

	Windows 10, Windows 11
İşletim sistemi	Desteklenmeyenler: Windows 7, Windows 8, Windows 8 RT ve Windows 8.1 RT
Ekran çözünürlüğü	1280 x 1024
CPU	Intel veya AMD (x86 veya x86-64)
RAM	Minimum 1 GB
Boş alan	Minimum 500 MB
Bağlantılar	USB, Bluetooth veya Wifi, cihaza bağlı
Kurulum	İnternet

Tasarım ve kurulum

Tasarım

Yazılım modüler yapıdadır. "Mil hizalama" uygulaması gerçekleştirilmiştir. Diğer uygulamaları takip edin.

ARC 4.0 Ücretsiz sürüm olarak temin edilebilir. ARC 4.0 ile PRÜFTECHNIK ölçüm cihazları arasındaki veya Cloud ile veri alışverişi ücretlidir. İşlev kapsamının tamamını kullanabilmek için cihaz iletişimi ARC 4.0 lisanslı olmalıdır.

Ölçüm cihazı ile ARC 4.0 arasındaki iletişim için bir lisans Fluke Deutschland GmbH sipariş edilebilir.

ARC 4.0 Kurulum

ARC 4.0 ARC 4.0 kurulumu USB bellek yardımıyla gerçekleşir.

1. USB belleğinizi ARC 4.0 USB sürücüsüne takın.
2. *.exe dosyasına tıklayın.
3. Kurulum için bir dil seçin.

Kurulum sihirbazı otomatik başlar. Kurulum programının talimatlarını takip edin.

4. "OK" (OK) ve "Devam" (Next) düğmelerini etkinleştirin.
5. "Kurulum" düğmesini etkinleştirin.
6. "Sonlandır" düğmesini etkinleştirin.

ARC 4.0 Başlatma

Masaüstündeki sembole ARC 4.0 tıklayın.

Değişiklikleri kaydet ve geri al

Girişleri kaydetmek için "Ctrl" + "S" tuş kombinasyonunu kullanın. "Ctrl" + "Z" tuş kombinasyonu ile değişiklikler geri alınır.

ARC 4.0 Sonlandır

1. Menü çubuğunun ARC 4.0 sol köşesindeki sembolü etkinleştirin.
2. "Sonlandır" (Exit) menü seçeneğini seçin.



Cihaz iletişimini lisanslandırma

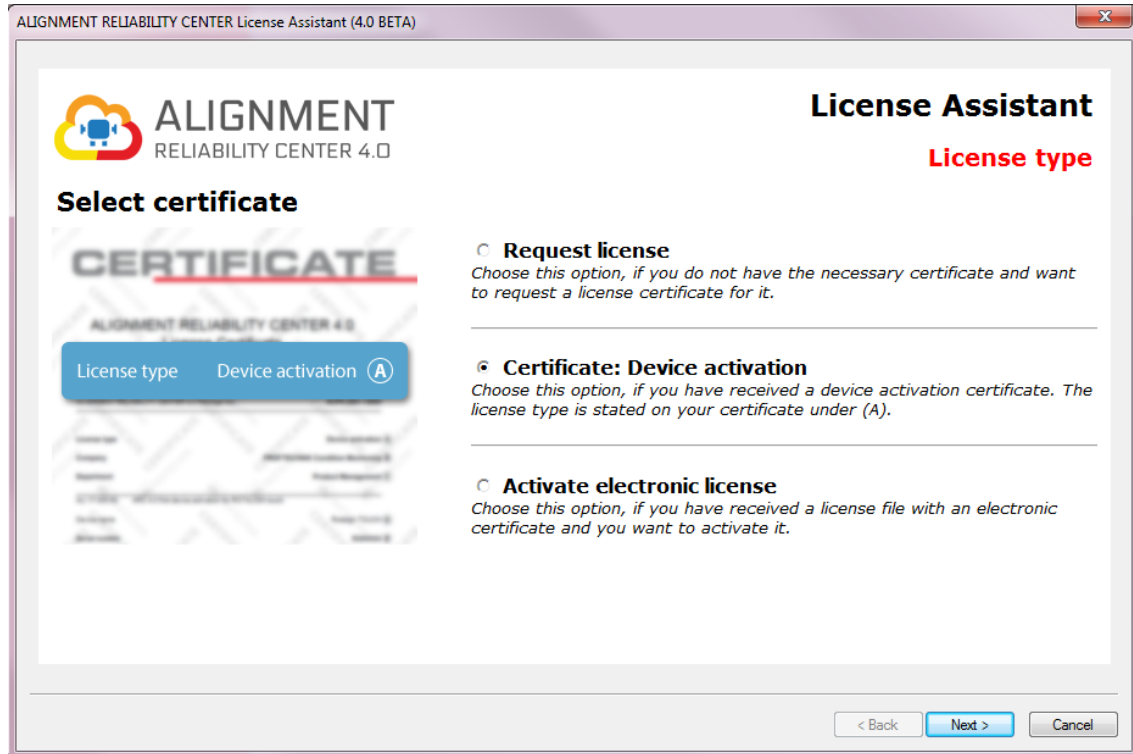
Cihazınızı Fluke Deutschland GmbH kaydetmek ve böylece ARC 4.0 ile iletişim sağlamak için geçerli bir lisans sertifikasına ihtiyacınız vardır.

Bunun için Fluke Deutschland GmbH muhatap kişiniz ile yerinde iletişime geçin. Kayıt için ölçüm cihazınızın seri numarasını hazır bulundurun. Seri numarasını cihazın alt tarafındaki tip etiketinde bulabilirsiniz. Lisans sertifikası size e-posta yoluyla gönderilir.

Gerekirse bilgisayarınıza kaydetmeniz gereken *.ACRLicense formatında elektronik bir lisans dosyası elde edersiniz.

PRÜFTECHNIK ölçüm cihazlarını kaydetme

1. Menü çubuğunun sol köşesindeki ARC 4.0 sembolü etkinleştirin.
2. "Kayıt..." (Registration) menü seçeneğini seçin. "Lisans sihirbazı" (Licence Assistant) penceresi açılır.



3. "Cihaz aktivasyonu için lisans" (Certificate: Device activation resp. Activate electronic license) seçin.
4. "Devam" (Next>) düğmesini etkinleştirin.
5. Şirketinizin adını ve bölümünüzü girin (bkz. Lisans sertifikası, satır B ve C).
6. "Devam" (Next>) düğmesini etkinleştirin.
7. Cihazınızı seçin (bkz. Lisans sertifikası, satır D).
8. "Devam" (Next>) düğmesini etkinleştirin.
9. Cihazın seri numarasını girin (bkz. Lisans sertifikası, satır E veya tip etiketi).
10. "Devam" (Next>) düğmesini etkinleştirin. Satır F'deki kontrol toplamı son girişlerin doğru olup olmadığını gösterir.
11. Lisans kodunu girin (bkz. Lisans sertifikası, satır G).
12. "Devam" (Next>) düğmesini etkinleştirin ve kayıt işlemini tamamlayın.

Uyarı: touch cihazı kaydı ile Bulut içinde bir sunucu adresi ve 100 MB boyutunda bir bellek alanı otomatik kaydedilir.

Cihaz kaydını yönetme

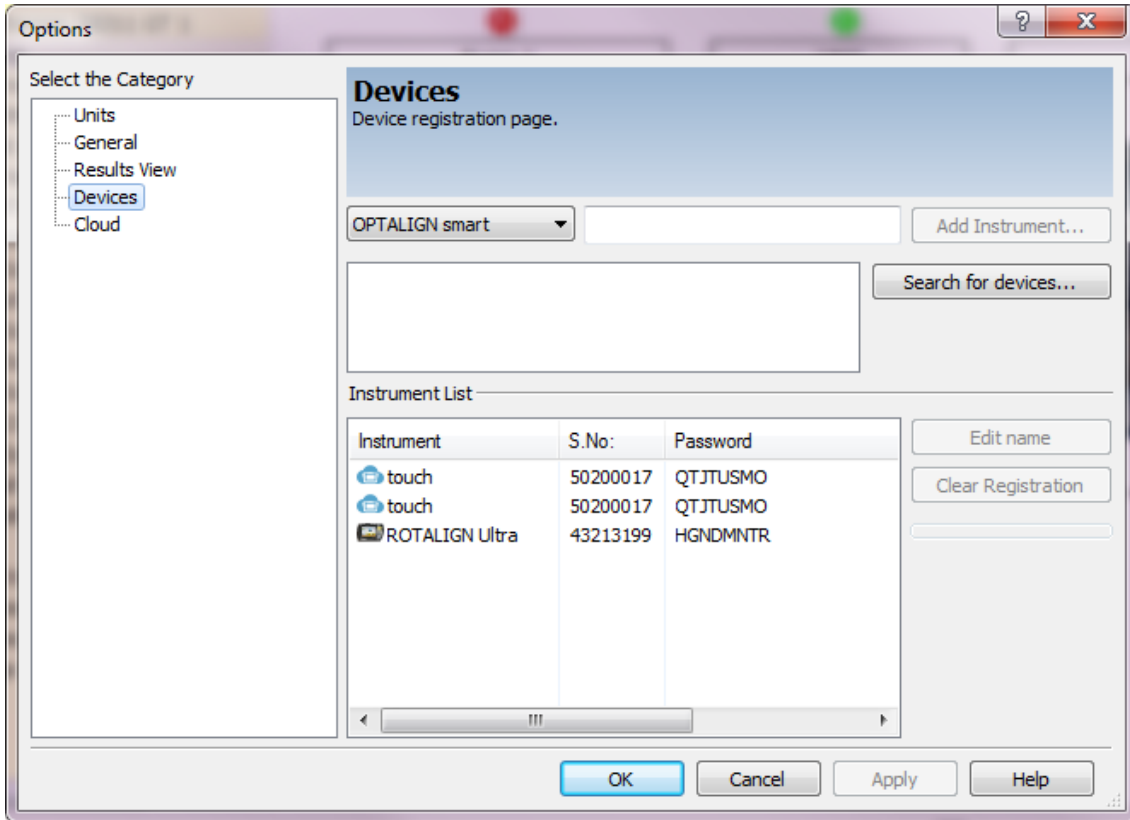
1. Menü çubuğunun ARC 4.0 sol köşesindeki sembolü etkinleştirin.

2. "Seçenekler..." (Options) menü seçeneğini seçin.



"Seçenekler" (Options) penceresi açılır.

3. "Cihazlar" (Devices) menü seçeneğini seçin.



Cihaz listesinde kayıtlı tüm cihazlar belirir. Burada bir cihaz adı girilebilir ve kayıt silinebilir.